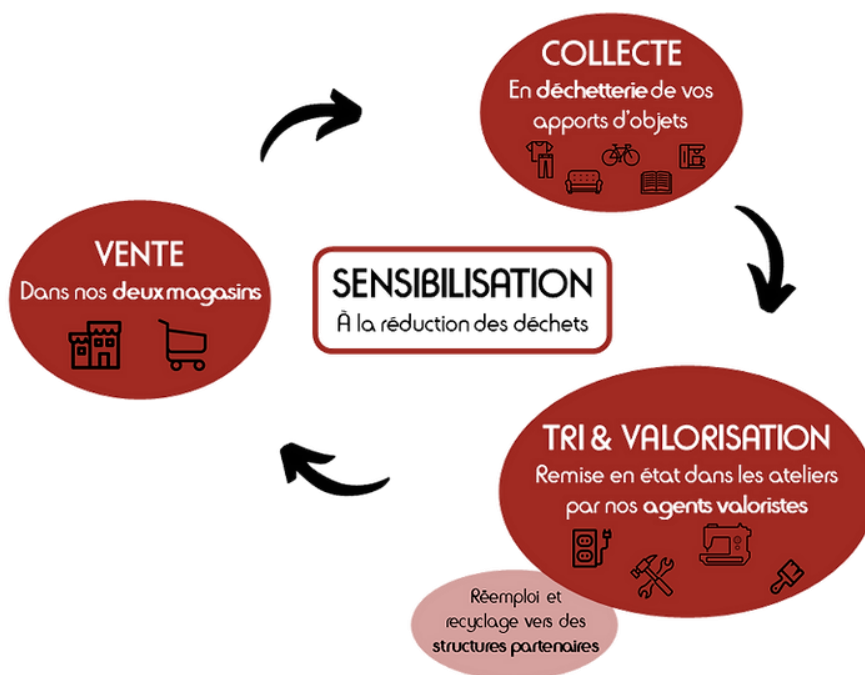


Fiche de poste Technicien·ne du réemploi

Contexte :

La Glanerie est une association Loi 1901 qui a développé une **ressourcerie** sur l'agglomération toulousaine. L'association a mis en place une filière de réemploi des déchets sur plusieurs déchetteries de Toulouse et ses alentours.

Elle assure dans ce cadre plusieurs fonctions présentées dans ce schéma :



La Glanerie a monté un **Atelier Chantier d'Insertion** et a pour mission d'insérer dans le marché du travail un public rencontrant des difficultés particulières d'accès à l'emploi.

Type de contrat et rémunération :

- **Contrat à Durée Déterminée d'Insertion (CDDI) de 6,5 mois, 28 h hebdomadaires**
Les candidats doivent être éligibles à l'Insertion par l'Activité Economique (IAE) et postuler via le site de La Plateforme de l'Inclusion.
- Rémunération au SMIC : 1397.72 € brut/mois (soit environ 1056 € net/mois)
- + Chèques Déjeuner
- + Droit à la Mutuelle
- + Remboursement des frais de transport en commun (50%) des abonnements mensuels ou annuels
- + Forfait mobilité durable : 10 euros si 10 trajets vélo effectués au minimum dans le mois

Horaires :

Planning tournant avec obligatoirement **un samedi et un jeudi sur deux** travaillés. Pas de travail le lundi. Un planning mensuel est distribué à la fin de chaque mois.

Exemple de planning :

❖ *Semaine 1*

Lundi	Mardi	Mercredi	Jeudi	Vendredi	Samedi	Dim.
Pas de travail	Déchetterie Turlu : 09h00 – 12h00 14h00 – 18h00	Magasin Glanerie (avenue la Gloire) : 10h00 – 13h00 14h00 – 18h00	Glanerie (Impasse de la Glacière) : 9h00 – 12h30 13h30 – 17h00	Déchetterie Turlu : 09h00 – 12h00 14h00 – 18h00	Pas de Travail	

❖ *Semaine 2*

Lundi	Mardi	Mercredi	Jeudi	Vendredi	Samedi	Dim.
Pas de travail	Glanerie (à la glacière) : 9h00 – 12h30 13h30 – 17h00	Déchetterie Turlu : 09h00 – 12h00 14h00 – 18h00	Pas de travail	Déchetterie Turlu : 09h00 – 12h00 14h00 – 18h00	Glanerie (jour magasin) : 10h00 – 12h30 13h30 – 18h00	

Les horaires peuvent varier en fonction du lieu de travail (sans dépasser les 28h par semaine) :

- A la Glanerie (impasse de la glacière) : 9h00 – 12h30 et 13h30 – 17h00
- Au magasin de la Gloire : 10h00 – 13h00 et 14h00 – 18h00
- Les horaires en déchetterie sont différents en fonction des déchetteries.
 - Exemple déchetterie de Turlu : 09h00 – 12h00 et 14h00 – 18h00

Lieux de travail :

Le poste est basé au local de la Glanerie, **37 impasse de la Glacière, 31200 Toulouse**. Certains jours de travail seront également effectués sur déchetterie ou au magasin situé au **2 avenue de la Gloire**.

La Glanerie est présente sur 10 déchetteries.

Des **déplacements fréquents** sont à prévoir :

- Collectes pro (en entreprise)
- Collectes déchetterie
- Livraisons



Place du poste dans l'organisation :

- Vous êtes placé-e sous l'autorité de la direction et du conseil d'administration de La Glanerie
- Dans votre travail, vous suivez les consignes des encadrant-e-s techniques qui supervisent l'activité de l'atelier d'insertion
- Vous vous engagez également à effectuer des démarches en vue d'accéder à un autre emploi ou à une formation qualifiante avec un suivi individualisé réalisé par une conseillère emploi

Missions principales :

Effectuer la **collecte**, le **tri**, la **valorisation** et la **vente** d'objets ; sensibiliser le public à l'environnement. Le poste est **polyvalent** et implique la réalisation de l'ensemble des tâches décrites ci-après. Dans votre travail, vous êtes en relation avec l'équipe, le public de la ressourcerie et des déchetteries et devez faire preuve de prévenance et d'amabilité.

Description des activités :

Sur déchetterie :



- Accueillir le public et l'orienter en fonction du type de déchet apporté
- Présenter la filière de réemploi, collecter les objets potentiellement réemployables et les stocker dans l'espace prévu à cet effet
- Maintenir l'espace dédié au réemploi propre et rangé

A la Glanerie :

- **Effectuer les tournées de collecte en déchetteries**, la collecte de mobilier professionnel et les livraisons
- **Charger et décharger** les camions, peser les objets, puis les **trier** et les répartir selon les ateliers

Atelier		Activité
	Atelier vaisselle	Trier, laver, conditionner, étiqueter
	Atelier meubles et petits objets	Nettoyer, vérifier l'état et le fonctionnement, réparer, étiqueter
	Atelier textile	Trier, mettre sur cintres
	Atelier livres-CD-DVD-vinyles	Trier, classer par genre
	Atelier jeux-jouets	Trier, vérifier l'état et reconditionner, étiqueter
	Atelier électronique	Nettoyer, tester et réparer les appareils, renseigner les fiches de suivi
	Atelier bois	Poncer, peindre, restaurer le meuble
	Atelier couture Basha Collection :	Nettoyer, découper la bâche suivant les patrons, assembler et coudre les morceaux de bâches avec des machines à coudre professionnelles afin de confectionner des sacs et accessoires
	Atelier cycles et sport	Démonter les vélos, effectuer les réparations, les nettoyer, tester les articles de sport
	Vente magasin	Mettre les objets en rayon, préparer à la vente, accueillir et renseigner la clientèle, surveiller le magasin, réapprovisionner les rayons

Profil du ou de la candidat·e :

- **IMPERATIF - bonne condition physique** : port de charges répété et station debout prolongée
- **IMPERATIF - capacité à communiquer à l'oral en français** : accueil du public en magasin et sur déchetterie, communication au sein de l'équipe
- **Ponctualité et assiduité** : cadre exigeant lié à l'organisation nécessaire de l'ACI (atelier chantier d'insertion)
- **Vigilance attendue sur la communication** des indisponibilités et retards
- Réelle envie de s'investir dans le travail **ET** la réalisation du projet professionnel
- Permis B apprécié mais pas indispensable
- Pas de compétence spécifique requise car formation assurée en interne par les encadrant·e·s techniques sur les activités liées au métier

